

## วิธีการระบายกระดาษคำตอบ

กระดาษคำตอบที่ใช้ในการทดสอบความรู้ตามมาตรฐานวิชาชีพของคุรุสภา ครั้งที่ 11 มีรายละเอียดดังต่อไปนี้

1. ให้เขียนชื่อ-นามสกุล ชุมวิทที่สอบ เลขที่แบบทดสอบ สถานที่สอบ ห้องสอบที่ วันที่สอบ และเวลาสอบ ตามความเป็นจริง โดยใช้ปากกาในการเขียนเท่านั้น ดังตัวอย่างต่อไปนี้

ชื่อ-นามสกุล..... นายมาตรฐาน ดีเยี่ยม.....  
 ชุมวิทที่สอบ..... มาตรฐานที่ 1 ภาษาและเทคโนโลยีสำหรับครู..... เลขที่แบบทดสอบ (ระบุเลขที่ปรากฏบนขวดด้านบนของข้อสอบ)  
 สถานที่สอบ..... วิทยาลัยพาณิชยกรรมบุรี..... ห้องสอบที่..... (ระบุเลขห้องสอบตามประกาศรายชื่อผู้มีสิทธิ์สอบ)  
 วันที่สอบ..... 4 พฤษภาคม 2556..... เวลา..... 09.30..... น.

2. เลขประจำตัวผู้เข้าสอบ มีจำนวน 10 หลัก ซึ่งปรากฏอยู่บนด้านซ้ายของใบสมัครทดสอบความรู้ฯ ของผู้เข้าสอบ ให้ผู้เข้าสอบใช้ดินสอดำ 2B ขึ้นไปเท่านั้น ในการระบายเลขประจำตัวผู้เข้าสอบในกระดาษคำตอบ ดังตัวอย่าง : เลขประจำตัวสอบ 1111000123

เลขประจำตัวผู้เข้าสอบ

1	2	3	4	5	6	7	8	9	10
1	1	1	1	0	0	0	1	2	3
①	①	①	①	●	●	●	①	①	①
●	●	●	●	①	①	①	●	①	①
②	②	②	②	②	②	②	②	●	②
③	③	③	③	③	③	③	③	③	●
④	④	④	④	④	④	④	④	④	④
⑤	⑤	⑤	⑤	⑤	⑤	⑤	⑤	⑤	⑤
⑥	⑥	⑥	⑥	⑥	⑥	⑥	⑥	⑥	⑥
⑦	⑦	⑦	⑦	⑦	⑦	⑦	⑦	⑦	⑦
⑧	⑧	⑧	⑧	⑧	⑧	⑧	⑧	⑧	⑧
⑨	⑨	⑨	⑨	⑨	⑨	⑨	⑨	⑨	⑨

เขียนตัวเลขด้วยปากกา

ระบายในช่องวงกลมด้วยดินสอ 2B ขึ้นไปให้ตรงกับเลขที่เขียนไว้

ตัวอย่างการระบายดินสอ 2B ขึ้นไป ลงบนกระดาษคำตอบ

- วิธีที่ผิด 1  ② ③ ④ ⑤
- วิธีที่ผิด 2  ② ③ ④ ⑤
- วิธีที่ผิด 3 ①  ③ ④ ⑤
- วิธีที่ถูก 4 ① ② ③  ⑤

**หมายเหตุ** 1. การระบายเลขประจำตัวผู้เข้าสอบ หากระบายดินสอไม่ตรงกับเลขที่เขียนไว้ จะทำให้กระดาษคำตอบฉบับนั้น ไม่ปรากฏผลคะแนนการทดสอบ

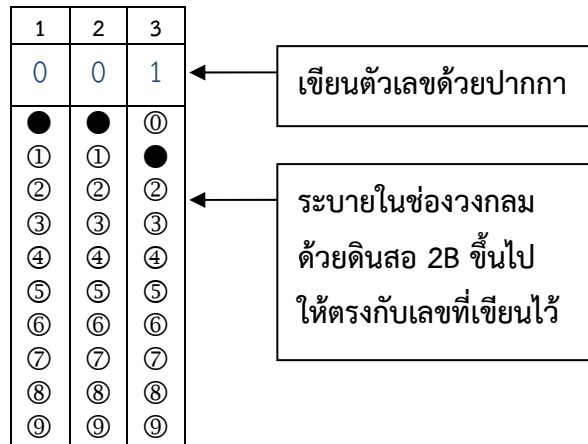
2. หากตรวจสอบพบว่าผู้เข้าสอบระบายเลขประจำตัวสอบไม่ตรงกับชื่อ-นามสกุลของตนเอง จะถือว่าจงใจทุจริตและจะไม่ดำเนินการตรวจกระดาษคำตอบในฉบับดังกล่าว

3. ห้ามใช้ปากกาในการระบายกระดาษคำตอบ

3. รหัสวิชา มีจำนวน 3 หลัก โดยมีความหมายดังนี้

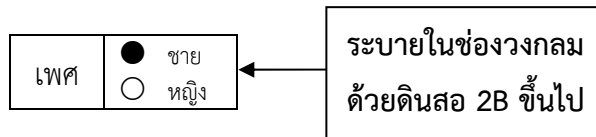
- 001 หมายถึง มาตรฐานที่ 1 ภาษาและเทคโนโลยีสำหรับครู
- 002 หมายถึง มาตรฐานที่ 2 การพัฒนาหลักสูตร
- 003 หมายถึง มาตรฐานที่ 3 การจัดการเรียนรู้
- 004 หมายถึง มาตรฐานที่ 4 จิตวิทยาสำหรับครู
- 005 หมายถึง มาตรฐานที่ 5 การวัดและการประเมินผลการศึกษา
- 006 หมายถึง มาตรฐานที่ 6 การบริหารจัดการในห้องเรียน
- 007 หมายถึง มาตรฐานที่ 7 การวิจัยทางการศึกษา
- 008 หมายถึง มาตรฐานที่ 8 นวัตกรรมและเทคโนโลยีสารสนเทศทางการศึกษา
- 009 หมายถึง มาตรฐานที่ 9 ความเป็นครู

วิธีการระบายรหัสวิชา ดังนี้

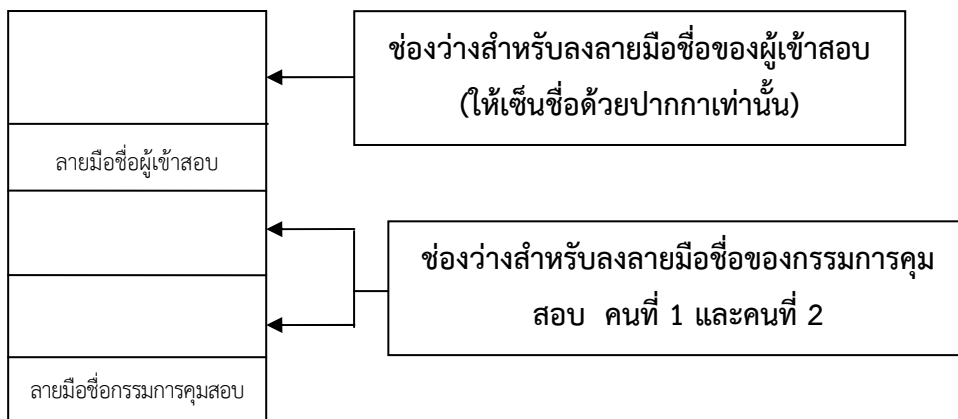


**หมายเหตุ** หากระบายดินสอไม่ตรงกับเลขที่เขียนไว้ จะทำให้กระดาษคำตอบไม่ปรากฏผลคะแนนการทดสอบในรายมาตรฐานที่เข้าทดสอบ

4. เพศ มี 2 ช่อง ให้ระบายดินสอให้ตรงกับช่องที่ระบุเพศของผู้เข้าสอบ



5. การลงลายมือชื่อผู้เข้าสอบในกระดาษคำตอบ ให้ผู้เข้าสอบลงลายมือชื่อของตนเองด้วยปากกาเท่านั้น ดังตัวอย่างต่อไปนี้



กระดาษคำตอบฉบับจริง จะมีคำแนะนำการใช้ ในด้านหลังของกระดาษคำตอบ

โปรดอ่านคำแนะนำด้านหลัง

เลขประจำตัวผู้เข้าสอบ

1	2	3	4	5	6	7	8	9	10
0	0	0	0	0	0	0	0	0	0
1	1	1	1	1	1	1	1	1	1
2	2	2	2	2	2	2	2	2	2
3	3	3	3	3	3	3	3	3	3
4	4	4	4	4	4	4	4	4	4
5	5	5	5	5	5	5	5	5	5
6	6	6	6	6	6	6	6	6	6
7	7	7	7	7	7	7	7	7	7
8	8	8	8	8	8	8	8	8	8
9	9	9	9	9	9	9	9	9	9

รหัสวิชา

1	2	3
0	0	0
1	1	1
2	2	2
3	3	3
4	4	4
5	5	5
6	6	6
7	7	7
8	8	8
9	9	9

เพศ  ชาย  หญิง

ลายมือชื่อผู้เข้าสอบ

---

ลายมือกรรมการคุมสอบ

ชื่อ-นามสกุล.....

ชุดวิชาที่สอบ..... เลขที่แบบทดสอบ.....

สถานที่สอบ..... ห้องสอบที่.....

วันที่สอบ..... เวลา..... น.

1	(1)(2)(3)(4)(5)	21	(1)(2)(3)(4)(5)	41	(1)(2)(3)(4)(5)	61	(1)(2)(3)(4)(5)	81	(1)(2)(3)(4)(5)
2	(1)(2)(3)(4)(5)	22	(1)(2)(3)(4)(5)	42	(1)(2)(3)(4)(5)	62	(1)(2)(3)(4)(5)	82	(1)(2)(3)(4)(5)
3	(1)(2)(3)(4)(5)	23	(1)(2)(3)(4)(5)	43	(1)(2)(3)(4)(5)	63	(1)(2)(3)(4)(5)	83	(1)(2)(3)(4)(5)
4	(1)(2)(3)(4)(5)	24	(1)(2)(3)(4)(5)	44	(1)(2)(3)(4)(5)	64	(1)(2)(3)(4)(5)	84	(1)(2)(3)(4)(5)
5	(1)(2)(3)(4)(5)	25	(1)(2)(3)(4)(5)	45	(1)(2)(3)(4)(5)	65	(1)(2)(3)(4)(5)	85	(1)(2)(3)(4)(5)
6	(1)(2)(3)(4)(5)	26	(1)(2)(3)(4)(5)	46	(1)(2)(3)(4)(5)	66	(1)(2)(3)(4)(5)	86	(1)(2)(3)(4)(5)
7	(1)(2)(3)(4)(5)	27	(1)(2)(3)(4)(5)	47	(1)(2)(3)(4)(5)	67	(1)(2)(3)(4)(5)	87	(1)(2)(3)(4)(5)
8	(1)(2)(3)(4)(5)	28	(1)(2)(3)(4)(5)	48	(1)(2)(3)(4)(5)	68	(1)(2)(3)(4)(5)	88	(1)(2)(3)(4)(5)
9	(1)(2)(3)(4)(5)	29	(1)(2)(3)(4)(5)	49	(1)(2)(3)(4)(5)	69	(1)(2)(3)(4)(5)	89	(1)(2)(3)(4)(5)
10	(1)(2)(3)(4)(5)	30	(1)(2)(3)(4)(5)	50	(1)(2)(3)(4)(5)	70	(1)(2)(3)(4)(5)	90	(1)(2)(3)(4)(5)
11	(1)(2)(3)(4)(5)	31	(1)(2)(3)(4)(5)	51	(1)(2)(3)(4)(5)	71	(1)(2)(3)(4)(5)	91	(1)(2)(3)(4)(5)
12	(1)(2)(3)(4)(5)	32	(1)(2)(3)(4)(5)	52	(1)(2)(3)(4)(5)	72	(1)(2)(3)(4)(5)	92	(1)(2)(3)(4)(5)
13	(1)(2)(3)(4)(5)	33	(1)(2)(3)(4)(5)	53	(1)(2)(3)(4)(5)	73	(1)(2)(3)(4)(5)	93	(1)(2)(3)(4)(5)
14	(1)(2)(3)(4)(5)	34	(1)(2)(3)(4)(5)	54	(1)(2)(3)(4)(5)	74	(1)(2)(3)(4)(5)	94	(1)(2)(3)(4)(5)
15	(1)(2)(3)(4)(5)	35	(1)(2)(3)(4)(5)	55	(1)(2)(3)(4)(5)	75	(1)(2)(3)(4)(5)	95	(1)(2)(3)(4)(5)
16	(1)(2)(3)(4)(5)	36	(1)(2)(3)(4)(5)	56	(1)(2)(3)(4)(5)	76	(1)(2)(3)(4)(5)	96	(1)(2)(3)(4)(5)
17	(1)(2)(3)(4)(5)	37	(1)(2)(3)(4)(5)	57	(1)(2)(3)(4)(5)	77	(1)(2)(3)(4)(5)	97	(1)(2)(3)(4)(5)
18	(1)(2)(3)(4)(5)	38	(1)(2)(3)(4)(5)	58	(1)(2)(3)(4)(5)	78	(1)(2)(3)(4)(5)	98	(1)(2)(3)(4)(5)
19	(1)(2)(3)(4)(5)	39	(1)(2)(3)(4)(5)	59	(1)(2)(3)(4)(5)	79	(1)(2)(3)(4)(5)	99	(1)(2)(3)(4)(5)
20	(1)(2)(3)(4)(5)	40	(1)(2)(3)(4)(5)	60	(1)(2)(3)(4)(5)	80	(1)(2)(3)(4)(5)	100	(1)(2)(3)(4)(5)

ด้านหน้า

คำแนะนำ

ใช้ดินสอดำ ระบายให้ดำเข้มเต็มวง

ห้ามใช้ปากกา ลูกกลิ้ง หรือปากกาหมึกซึม

ใช้ยางลบลบให้สะอาดก่อน เมื่อต้องการแก้ไข

ห้ามขีดเขียนหรือรอกข้อความอื่นใดนอกเหนือจากที่ระบุไว้

ผิด 1  (1)(2)(3)(4)(5)

ผิด 2  (1)(2)(3)(4)(5)

ผิด 3  (1)(2)(3)(4)(5)

ถูก 4  (1)(2)(3)(4)(5)

\* ตัวอย่าง \*

การกรอกและระบายรหัส

เลขประจำตัวผู้เข้าสอบ

1	2	3	4	5	6	7	8	9	10
2	9	5	0	7	3	6	8	4	7
0	0	0	0	0	0	0	0	0	0
0	0	0	0	0	0	0	0	0	0
0	0	0	0	0	0	0	0	0	0
0	0	0	0	0	0	0	0	0	0
0	0	0	0	0	0	0	0	0	0
0	0	0	0	0	0	0	0	0	0
0	0	0	0	0	0	0	0	0	0
0	0	0	0	0	0	0	0	0	0

รหัสวิชา

1	2	3
7	0	7
0	0	0
0	0	0
0	0	0
0	0	0
0	0	0
0	0	0
0	0	0
0	0	0
0	0	0

เพศ  ชาย  หญิง

101	(1)(2)(3)(4)(5)	121	(1)(2)(3)(4)(5)	141	(1)(2)(3)(4)(5)	161	(1)(2)(3)(4)(5)	181	(1)(2)(3)(4)(5)
102	(1)(2)(3)(4)(5)	122	(1)(2)(3)(4)(5)	142	(1)(2)(3)(4)(5)	162	(1)(2)(3)(4)(5)	182	(1)(2)(3)(4)(5)
103	(1)(2)(3)(4)(5)	123	(1)(2)(3)(4)(5)	143	(1)(2)(3)(4)(5)	163	(1)(2)(3)(4)(5)	183	(1)(2)(3)(4)(5)
104	(1)(2)(3)(4)(5)	124	(1)(2)(3)(4)(5)	144	(1)(2)(3)(4)(5)	164	(1)(2)(3)(4)(5)	184	(1)(2)(3)(4)(5)
105	(1)(2)(3)(4)(5)	125	(1)(2)(3)(4)(5)	145	(1)(2)(3)(4)(5)	165	(1)(2)(3)(4)(5)	185	(1)(2)(3)(4)(5)
106	(1)(2)(3)(4)(5)	126	(1)(2)(3)(4)(5)	146	(1)(2)(3)(4)(5)	166	(1)(2)(3)(4)(5)	186	(1)(2)(3)(4)(5)
107	(1)(2)(3)(4)(5)	127	(1)(2)(3)(4)(5)	147	(1)(2)(3)(4)(5)	167	(1)(2)(3)(4)(5)	187	(1)(2)(3)(4)(5)
108	(1)(2)(3)(4)(5)	128	(1)(2)(3)(4)(5)	148	(1)(2)(3)(4)(5)	168	(1)(2)(3)(4)(5)	188	(1)(2)(3)(4)(5)
109	(1)(2)(3)(4)(5)	129	(1)(2)(3)(4)(5)	149	(1)(2)(3)(4)(5)	169	(1)(2)(3)(4)(5)	189	(1)(2)(3)(4)(5)
110	(1)(2)(3)(4)(5)	130	(1)(2)(3)(4)(5)	150	(1)(2)(3)(4)(5)	170	(1)(2)(3)(4)(5)	190	(1)(2)(3)(4)(5)
111	(1)(2)(3)(4)(5)	131	(1)(2)(3)(4)(5)	151	(1)(2)(3)(4)(5)	171	(1)(2)(3)(4)(5)	191	(1)(2)(3)(4)(5)
112	(1)(2)(3)(4)(5)	132	(1)(2)(3)(4)(5)	152	(1)(2)(3)(4)(5)	172	(1)(2)(3)(4)(5)	192	(1)(2)(3)(4)(5)
113	(1)(2)(3)(4)(5)	133	(1)(2)(3)(4)(5)	153	(1)(2)(3)(4)(5)	173	(1)(2)(3)(4)(5)	193	(1)(2)(3)(4)(5)
114	(1)(2)(3)(4)(5)	134	(1)(2)(3)(4)(5)	154	(1)(2)(3)(4)(5)	174	(1)(2)(3)(4)(5)	194	(1)(2)(3)(4)(5)
115	(1)(2)(3)(4)(5)	135	(1)(2)(3)(4)(5)	155	(1)(2)(3)(4)(5)	175	(1)(2)(3)(4)(5)	195	(1)(2)(3)(4)(5)
116	(1)(2)(3)(4)(5)	136	(1)(2)(3)(4)(5)	156	(1)(2)(3)(4)(5)	176	(1)(2)(3)(4)(5)	196	(1)(2)(3)(4)(5)
117	(1)(2)(3)(4)(5)	137	(1)(2)(3)(4)(5)	157	(1)(2)(3)(4)(5)	177	(1)(2)(3)(4)(5)	197	(1)(2)(3)(4)(5)
118	(1)(2)(3)(4)(5)	138	(1)(2)(3)(4)(5)	158	(1)(2)(3)(4)(5)	178	(1)(2)(3)(4)(5)	198	(1)(2)(3)(4)(5)
119	(1)(2)(3)(4)(5)	139	(1)(2)(3)(4)(5)	159	(1)(2)(3)(4)(5)	179	(1)(2)(3)(4)(5)	199	(1)(2)(3)(4)(5)
120	(1)(2)(3)(4)(5)	140	(1)(2)(3)(4)(5)	160	(1)(2)(3)(4)(5)	180	(1)(2)(3)(4)(5)	200	(1)(2)(3)(4)(5)

เพื่อประโยชน์ของ

ตัวท่านเองโปรดระบายให้

**ดำเข้มเต็มวง**

ด้านหลัง